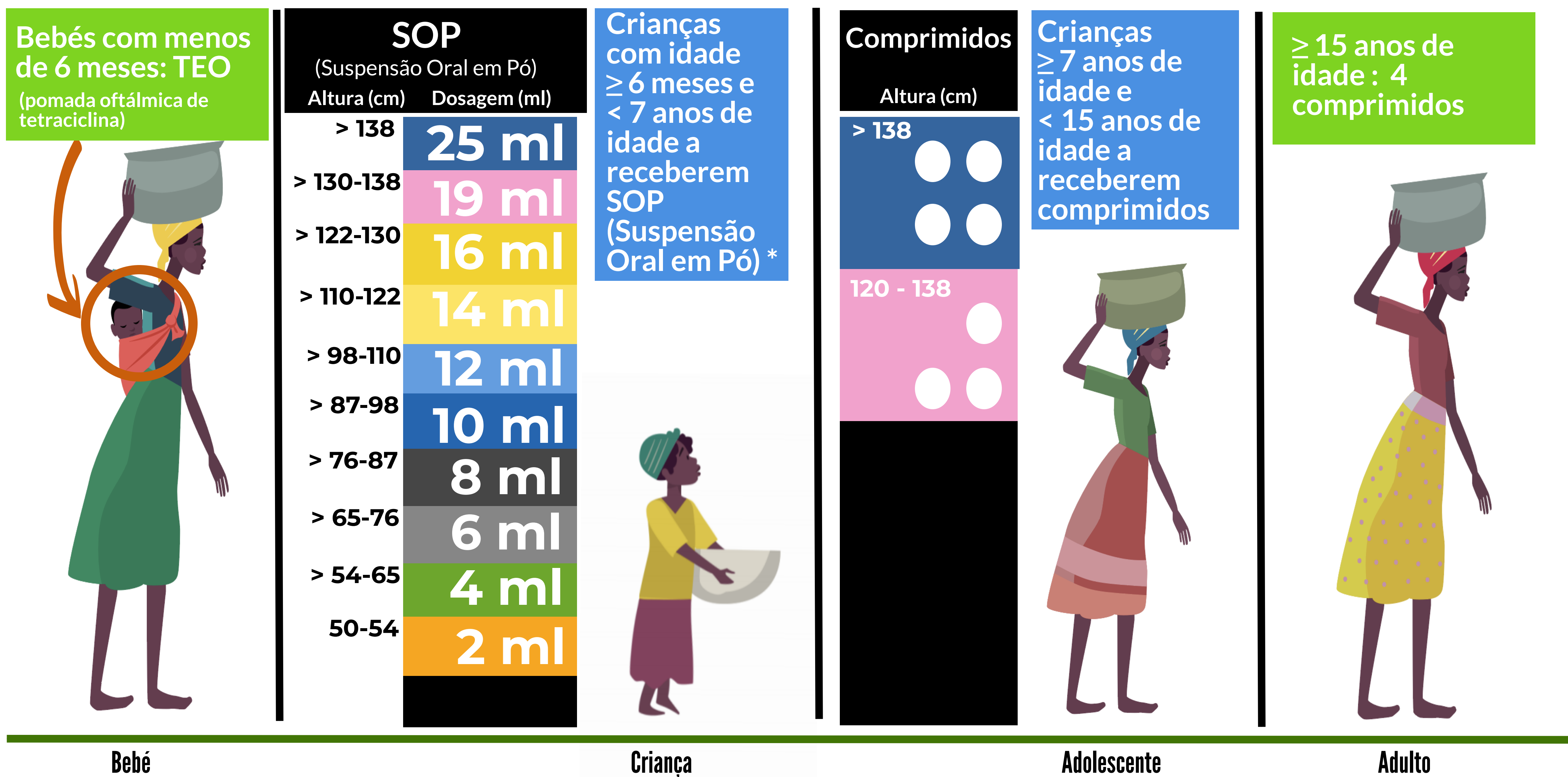


Dosagem dos comprimidos e suspensão oral em pó (SOP) de Zithromax® Baseada na Altura e Idade

Julho de 2018



*Nota: Mesmo que o indivíduo tenha mais de 7 anos e seja alto o suficiente para receber um comprimido, se houver alguma preocupação de que ela possa vir a ter dificuldade para engolir um comprimido, ela deve ser dada a SOP

Directrizes para a dosagem de Zithromax®

Julho de 2018

OBJETIVO

(ZERO) EFEITOS COLATERAIS GRAVES DEVIDO AO ENGASGAMENTO

OBJETIVO

MELHOR GESTÃO DOS TRATAMENTOS PARA CRIANÇAS

DOSAGEM POR GRUPO DE POPULAÇÕES PARA AS MDAs DE TRACHOMA	
Grupo Alvo de MDA	Formulação
Crianças de 0 a 6 meses	TEO (pomada oftálmica de tetraciclina)
Crianças de 6 meses a 7 anos de idade (independentemente da altura) Indivíduos com menos de 120 cm (independentemente da idade) Indivíduos com dificuldades em engolir comprimidos ou desconfortáveis para tomar comprimidos	SOP (Suspensão Oral em Pó) dosagem de acordo com a altura
Indivíduos com mais de 120 cm e entre as idades de 7 e 15 anos de idade.	dosagem do comprimido de acordo com a altura
Indivíduos com 15 anos de idade ou maiores	dose de 4 comprimidos
TRATAR CRIANÇAS COM ZITHROMAX®	
Nenhuma criança deve ser forçada a ser administrada o Zithromax®.	
Os sítios de distribuição podem ser intimidantes para as crianças. Se a criança não for cooperativa ou estiver ansiosa, o parente ou guardião é a pessoa correta para administrar o Zithromax® à criança para reduzir a ansiedade da criança.	
Se a criança não for cooperativa ou estiver ansiosa, o distribuidor deve instruir o parente a levar a criança a um local mais calmo para administrar a dose com calma, sob supervisão do distribuidor.	
Ao administrar o Zithromax® a uma criança, NUNCA segure o nariz da criança, agite a criança ou force a sua cabeça para trás para forçar a criança a engolir.	
Se a criança resistir, o distribuidor deve registar a criança como se tivesse recusado e deve passar para a próxima pessoa na fila.	
Mesmo que a criança tenha mais de 7 anos e seja alto o suficiente para receber um comprimido, se houver alguma preocupação de que ela possa vir a ter dificuldade para engolir um comprimido, ela deve ser dada a SOP	