

تحديد الجرعات لعقار زيثروماكس® Zithromax® المحلول الفموي و الأقراص بناءً على الطول و العمر يناير/2020م

الاطفال الرضع دون 6 أشهر: مرهم TEO (مرهم تتراسيكلين للعين)

المحلول الفموي POS (مسحوق المحلول الفموي)
الجرعات (مل) الطول (سم)

الاطفال ≤ 6 أشهر و > 7 سنوات يتلقون المحلول الفموي

الأقراص
الطول (سم)

الاطفال ≤ 7 سنوات و > 15 سنة يتلقون الأقراص

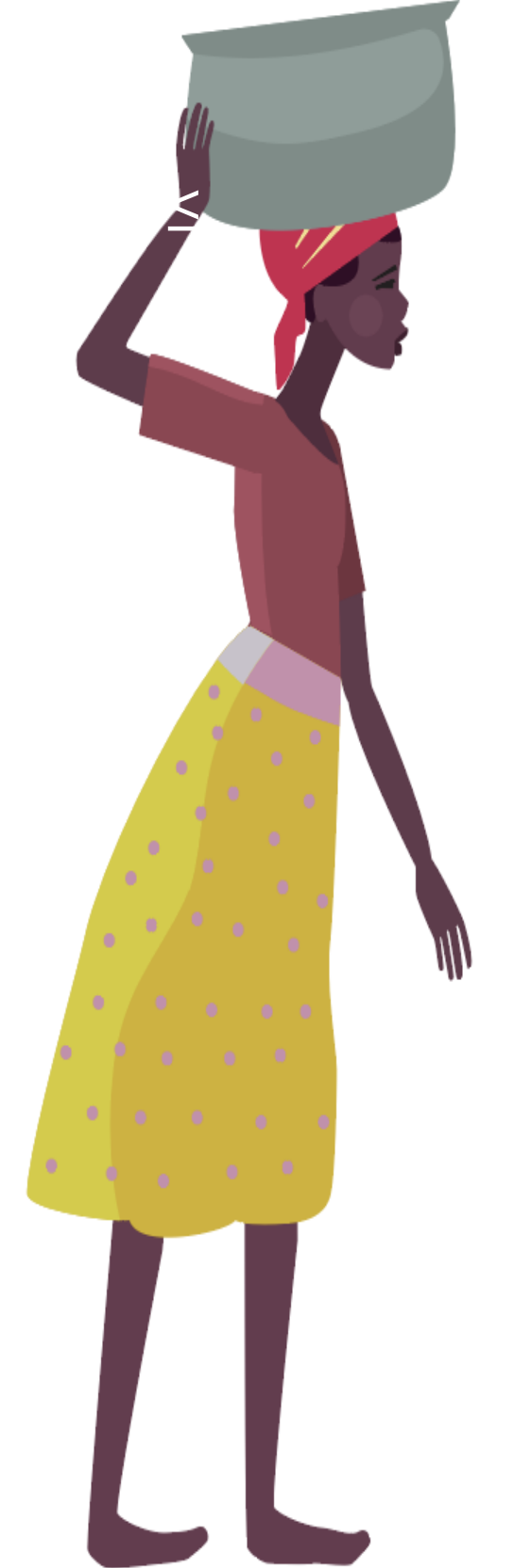
≤ 15 سنة : 4 أقراص



138 <	25 مل
138 - 130 <	19 مل
130 - 122 <	16 مل
122 - 110 <	14 مل
110 - 98 <	12 مل
98 - 87 <	10 مل
87 - 76 <	8 مل
76 - 65 <	6 مل
65 - 54 <	4 مل
54 - 50 <	2 مل



138 <	4 أقراص
138 - 120	3 أقراص
120 - 110	2 أقراص
110 - 100	1 قرص



رضيع

طفل

مُراهق

بالغ

* ملاحظة: حتى إذا كان عمر الشخص أكبر من 7 سنوات و طويل القامة بما يكفي ليُعطى أقراص، فإذا وُجدت أي مؤشرات على أنه قد تكون لديه صعوبة في بلع الأقراص، حينها يجب ان يُعطى المحلول الفموي.

إرشادات جرعات عقار زيثروماكس® Zithromax® يناير/2020م

الهدف

إعدام الأحداث السالبة الخطرة الناتجة عن البُخْتَنَاق

الهدف

الادارة الأفضل لعلاجات الأطفال

إعطاء جرعات دواء التراخوما جماعياً وفقاً للفئة السكانية

المستحضر الدوائي المرهم تتراسيكلين للعين (TEO) الفئة المستهدفة عند إعطاء دواء التراخوما جماعياً الأطفال بعمر 0 - 6 أشهر

الاطفال بعمر 6 أشهر إلى 7 سنوات (بغض النظر عن طول القامة) تُحدد جرعة المحلول الفموي (POS) وفقاً للطول

الأفراد الذين يقل طول قامتهم عن 120 سم (بغض النظر عن العمر) الأفراد الذين قد تكون لديه صعوبة في بلع الأقراص أو لا يرتاحون لتناولها.

الأفراد الذين يزيد طول قامتهم عن 120 سم و تتراوح اعمارهم ما بين 7 و 15 سنة الأفراد الذين عمرهم 15 سنة و ما فوق تُحدد جرعة الأقراص وفقاً لطول القامة جرعة من 4 أقراص

علاج الأطفال بعقار زيثروماكس®

لا يجب إجبار أي طفل على تناول عقار زيثروماكس®

أماكن التوزيع قد تكون مُخيفة للأطفال. فإذا كان الطفل غير متعاون أو قلق، يكون أحد الوالدين أو الوصي عليه هو الشخص المناسب لإعطاء عقار زيثروماكس® للطفل و تخفيف قلقه.

إذا كان الطفل غير متعاون أو قلق، يجب على الموزع ان يُرشد الوالدين بأخذ الطفل لموقع أكثر هدوءاً لإعطائه الجرعة بهدوء، و على مرأى من الموزع.

أثناء إعطاء عقار زيثروماكس® لطفل، أبداً لا يجوز إغلاق أنف الطفل، هزّ الطفل، أو إمالة رأسه الى الخلف عنوة لإجبارة على

الابتلاع.

إذا قاوم الطفل، يجب على الموزع تسجيل الطفل على أنه رفض و الإنتقال الى الشخص التالي في الصف. حتى إذا كان الطفل عمره أكبر من 7 سنوات و طويل القامة بما يكفي ليُعطى أقراص، فإذا وُجدت أي مؤشرات على أنه قد تكون لديه صعوبة في بلع الأقراص، حينها يجب ان يُعطى المحلول الفموي.